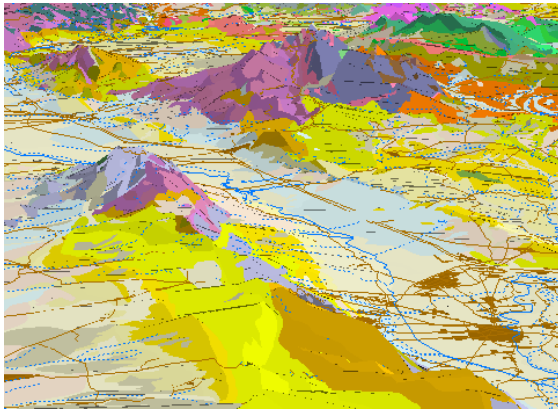


19 al 23 de septiembre de 2011

I Curso avanzado de ArcGIS 9.3. Aplicación a la información geológica



Objetivos

Adquirir conocimientos en ArcGIS en aspectos que permiten la adquisición, almacenamiento, explotación y difusión de la información geológica espacial en formato digital con herramientas y extensiones propias de usuarios avanzados. Este curso complementa a los cursos de introducción a ArcGIS

El curso será enteramente práctico y se trabajará con información geológica.

Metodología

El curso se impartirá organizado en módulos de clases teóricas acompañadas de ejercicios prácticos, utilizando el software que se ha conseguido licenciar de forma específica para el curso. Será necesario que cada alumno aporte su propio PC portátil. Caso de no hacerlo se le podrá alquilar uno al precio de 150 €.

Lugar y duración

El curso, de 25 horas de duración, se impartirá en la sede del Colegio Oficial de Geólogos en sesiones de mañana, de 9,30 a 14,30 horas todos los días.

Dirigido a:

El Curso está dirigido a geólogos e ingenieros que con experiencia en el manejo de ArcGIS que deseen profundizar en aspectos relativos a formatos, edición, análisis espacial y servicios de mapas para desarrollar proyectos con información espacial en formato digital

Matrícula e inscripción

La cuota de inscripción por asistente, que incluye toda la documentación correspondiente, será de 600 €: para profesionales, 500 €: para colegiados de los Colegios y Consejos miembros de la UICM, 300 € para colegiados residentes fuera de la CAM y 200 €: para colegiados en situación de paro laboral y estudiantes de Licenciaturas e Ingenierías, justificado documentalente.

Documentación y diploma

La Dirección del Curso extenderá un Certificado-Diploma a todos los alumnos que hayan asistido con regularidad a las clases.

Programa

19 de septiembre: ArcCatalog, ArcMap y ArcToolBox.

20 de septiembre: Fundamentos de GeoDataBase.

21 de septiembre: Edición avanzada.

22 de septiembre: Spatial Analyst y 3d Analyst.

23 de septiembre: Servicios de mapas

Profesorado

Fernando Pérez Cerdán

J. Román Hernández Manchado

Daniel Hernández Sanz

Juan Carlos Gumiel Gutiérrez

Juan Antonio Rodríguez Fernández

Ángel Prieto Martín

Técnicos de I+D+i

Área de Sistemas de Información Geocientífica

Instituto Geológico y Minero de España

Dirección y Coordinación

Roberto Rodríguez Fernández

Director Adjunto de Infraestructura Geocientífica

IGME

Secretaría de los Cursos

Dña. Fátima Camacho Serna ICOG,

Calle Raquel meller, 7.(local), 28027 Madrid

Tlfno. 34915532403, fax 34915330343

E-mail: fcamacho@icog.es